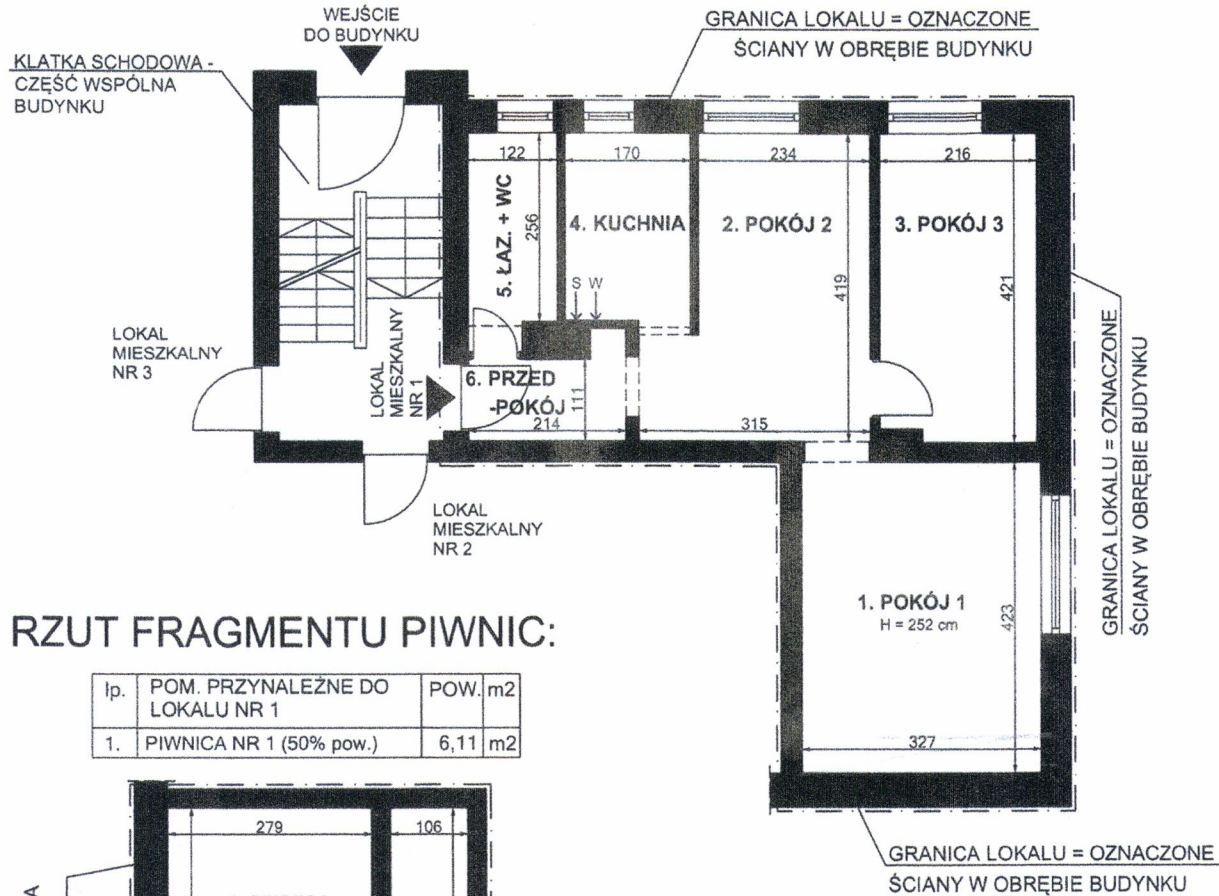


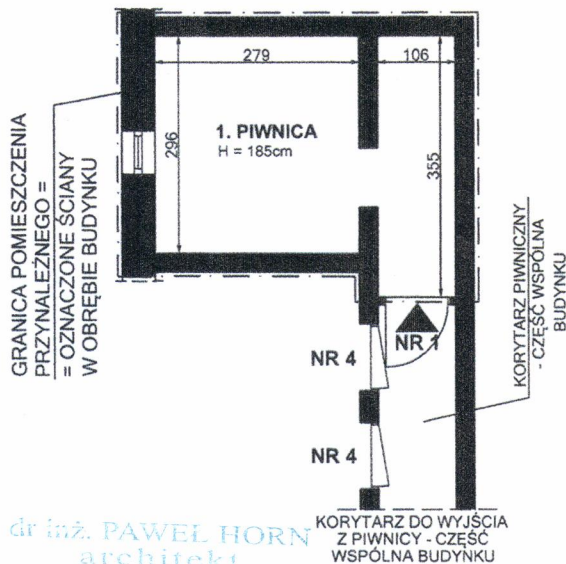
Przedstawiony na szkicu lokal mieszkalny spełnia warunki samodzielności określone w art. 2, ust. 2 ustawy z dnia 24 czerwca 1994 roku o własności lokali (Dz. U. z 2021 r. poz. 1048) i może służyć swemu przeznaczeniu.
Wrocław 01.04.2022 r.

RZUT FRAGMENTU PARTERU:



RZUT FRAGMENTU PIWNIC:

| lp. | POM. PRZYNALEŻNE DO LOKALU NR 1 | POW. m2 |
|-----|---------------------------------|---------|
| 1. | PIWNICA NR 1 (50% pow.) | 6,11 m2 |



| lp. | POMIESZCZENIE | POW. m2 |
|---------------------|---------------|----------|
| 1. | POKÓJ 1 | 13,83 m2 |
| 2. | POKÓJ 2 | 10,96 m2 |
| 3. | POKÓJ 3 | 8,98 m2 |
| 4. | KUCHNIA | 4,39 m2 |
| 5. | ŁAZIENKA + WC | 3,43 m2 |
| 6. | PRZEDPOKÓJ | 2,58 m2 |
| POWIERZCHNIA LOKALU | | 44,17 m2 |

OZNACZENIA:

← W - PRZEW. WENTYL.
← S - PRZEW. SPALIN.

dr inż. PAWEŁ HORN
architekt
uprawnienia budowlane
do projektowania b.c. i pomieszczeń
w specjalności architekt - piez. j
Nr ewid. 17400-DoW

LOKAL MIESZKALNY NR 1
WROCŁAW, UL. MJR. JANA PIWNIKA-PONUREGO 99
parter, I kondygnacja, h= 252 cm, skala 1:100
Wrocław 01.04.2022 r.